

まええほつうしん 前穂通信

発行日	2017年7月1日
発行元	自立センター前穂 〒569-1022 高槻市日吉台 1番町21-18 072-689-8600

あの時 この時

―ゲストさんと共に―
ガイドヘルパー 日吉達郎

きょう

「今日は？」

「ウマツ」

と応じたものの、賭事に無縁の日吉に競馬場は初めてです。

はて、どんなとこやろかしらん？

阪急仁川駅から立派な専用地下道を

通り、地上へ出てみると、《新緑・花

のガーデンフェスタ》と銘打つだけあ

り、屋台店がいっぱい出ていて、お祭

りそのものです。しかも、馬場の周辺

には、バラ、サツキ、ヒナゲシなどの

丹精した花園や、噴水、そして、子供

が入って遊ぶ人工河川がある。かと思

えば、広々とした芝生の丘がなだらか

に裾を引き、数十組もの家族連れが

シートを延べてくつろいでいる。

卯ちゃん（本来「卯一郎さん」と

言うべきですが、彼のはたち前後の三

年間、つきのき学園で組担任だったの

で、あれから十数年も経っているのに

つい「卯ちゃん」と呼んでしまいま

す。その、卯ちゃん」と日吉も、皆

に交じって、屋台で買ったお弁当を開

く。

のんびり箸を使っていると、馬場

のむこう端から馬の一団が疾走してきま
した。もつれ、せめぎあいながら、どど
どどと凄じ勢いです。あつという間に
目の前に迫りくる。

「卯ちゃん、アレ見てみイ、馬やツ」

「今日は？」

「今日は、やない、ウマや、ウマツ」

「オシッコ」

と云うので、駆け抜ける馬に別れを惜

しみ、トイレへ向かいました。

でも、そのあと、力強く疾走する馬た

ちを二度も見ることができ、満足して帰

途に就きました。

今日はお祭りなので、特別に《おみく

じ馬券》というのを売っていましたが、

そんなものがなくても素敵なところでは

今度ほかの方もお連れしよう、と思っ

たことでした。これも、お母さんが教え

てくださったおかげやね、卯ちゃん。

「今日は？」

「馬」

高槻までの電車内で、何十度この問答

を繰り返したのか。（「今日は？」と

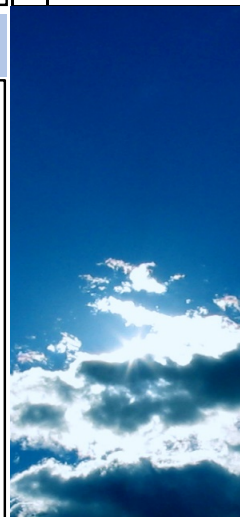
言うのが、つきのき以来の卯ちゃんの

口癖です。）

卯ちゃんにとつても、「今日は？」

印象深いガイド散歩になったかしらん？

※ゲスト名・ヘルパー名は仮名です。



NPO法人いぶき・新グループホーム「こうや」開設のお知らせ

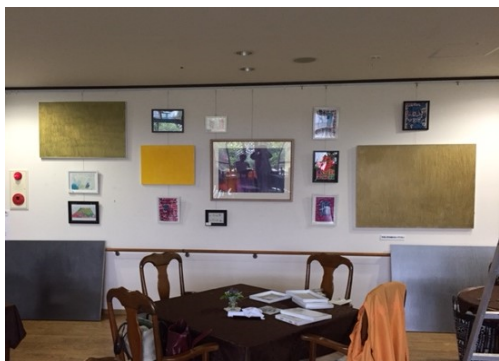
7月3日（月）より、NPO法人いぶきによる、2軒目のグループホームとなる「こうや」を開設致します。改装、消防設備の検査、福祉指導課への申請も完了し、いよいよ開設の運びとなりました。日吉台の閑静な住宅街にあるホームであり、住環境にはふさわしい場所です。また、「こうや」も「いぶき」同様、5名の方が入居され、これから新しい生活を始められます。

この新しいホームも、沢山の方々のお力添えや想いで実現することができました。真にありがとうございます。今後とも宜しくお願い申し上げます。

※ホームの夜勤や勤務をして頂ける男性を募集しております。（資格は問われません）

ご希望の方、お心当たりがある方はお声をかけて頂けたら幸いです。

続。絵画展覧会のお知らせ



前月号でもお伝えさせて頂きました、「カフェコットンクラブ」での絵画の展示のご報告です。壁一面に大小さまざまな作品を展示させて頂き、ゲストの保護者の方や、カフェに立ち寄った方々などが楽しまれ、大変ご好評を頂いております。展示期間が7月6日（木）のランチ時間までとなっておりますので、鑑賞ご希望の方は期間内に是非お越しください！

■場所：カフェコットンクラブ【東和町51-8・TEL072-673-7703 医療法人杏仁会・介護老人保健施設ローズマリー】