

障害者自立支援法 **開始**

前穂通信

まえほ つうしん

◎先月の前穂通信のお詫び

先月の前穂通信では訂正があり、また単価表も再送付になり、大変ご迷惑をお掛けしました。誠に申し訳御座いません。10月末に役所より単価表が届いていると思いますので訂正分の送付は省かせて頂きます。ご容赦下さい。

◎制度が始まって一ヶ月が立ちました

この期間を振り返りますと利用者の皆様・事業者ともに、新制度に振り回されていたと覚えて仕方ありません。10月末に事業者向けの説明会が市で催されました。その時点でも制度の運用方法の変更説明がありました。既に皆様にご案内していた内容と食い違いがおきてしまいました。

※管理表の取り扱いについては別紙ご参照下さい。

障害福祉課より、現在の制度は改善点もあると思うので、皆様の意見を頂戴したいという発言がありました。そこで利用者の皆様と事業者からの意見を集め、障害福祉課に提案したいと考えております。是非ご協力頂けますようお願い致します。

しかしながら、来年の4月には地域生活支援(高槻市)の制度を見直す予定であるとも障害福祉課は発言しており、制度が安定するのはいつのことになるでしょう。全く先行きが見えない状況であります。

利用者の皆様と事業者が協力し、これからの障害者福祉施策を再度考える必要があるのではと考えさせられた一ヶ月でした。

発行日

2006年11月1日

発行元

自立センター前穂
〒569-1022
高槻市日吉台
1番町21-18
072-689-8600

▶ 移動支援サービス【ガイドヘルプ】をご利用の皆様へのお願い

お約束した終了時刻に対する遅刻や早着について、兼ねてより、ご批判を頂くことがありました。お申込み通りに実施できない事を、誠に申し訳ない事と考え、これまで努力して参りました。

しかしながら、時として、止むを得ない状況もありました。前穂はパートナーに対して「時刻厳守は当然ですが、安全確保を最優先にして下さい。その意味でゆとりのある行動をとって下さい。」と指導しております。

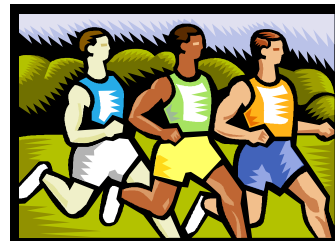
どうか、この点をご理解頂けますよう宜しくお願い申し上げます。

▶ 運動プログラムからのご報告

運動プログラムを開始して11月でちょうど一年が経ちました。

ゲストの方々の日頃の運動不足解消の為に、始めたプログラムであります。皆様から「楽しい!」「またやりたい!」の声を頂く中で、更に多くのゲストの皆様にご利用して頂きたいと願い、日々取り組んでおります。

来年の一月の高槻シティーハーフマラソンに向けて、4名の方と出場の為に練習をしております。今までやってきた日頃の成果をご自身で実感して頂き、保護者の方々にも見て頂ける機会になればと考えております。今後ともご声援宜しくお願い致します。



▶ 新しい職員をご紹介します

スタッフ紹介